

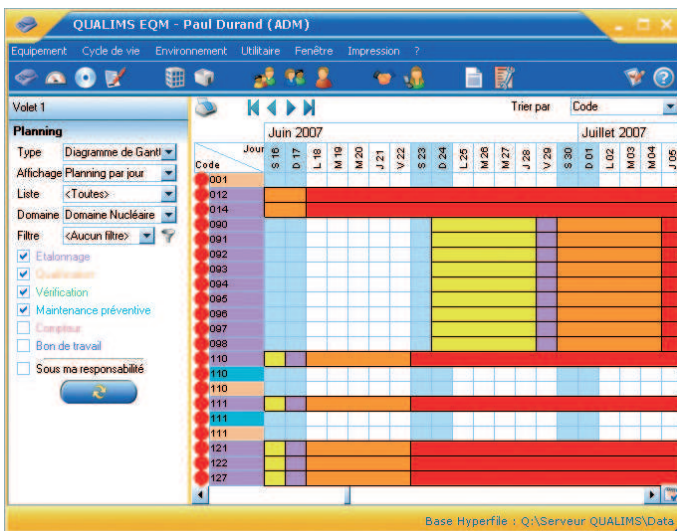


# QUALIMS EQM

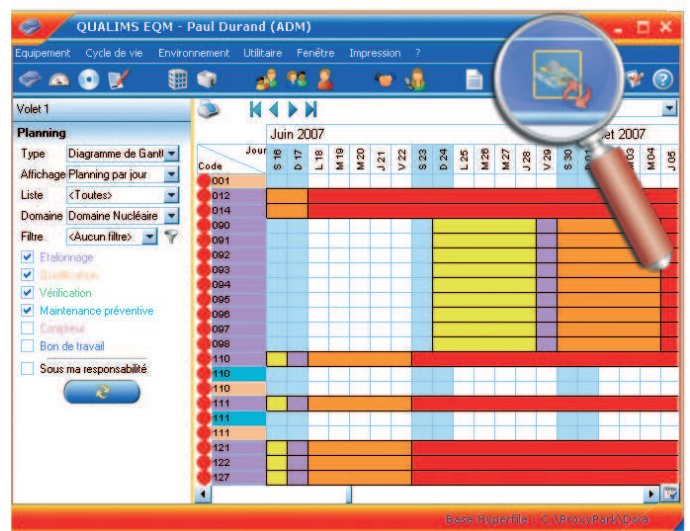
## Option ProxyPark

Le ProxyPark, l'outil portable par excellence

Bouton de  
synchronisation



**QUALIMS EQM**



**QUALIMS ProxyPark**

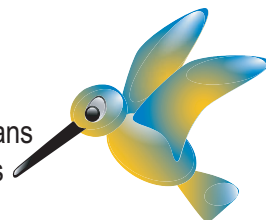
Captures écran du planning des opérations à réaliser sur vos équipements (*Etalonnage, Qualification, Vérification et Maintenance*).

## Environnement

Exceptés une couleur plus vive pour bien distinguer les deux environnements, une fenêtre de log-in différente et un bouton pour la synchronisation, EQM et le ProxyPark sont strictement identiques. ProxyPark accède à des données locales qu'il synchronise avec les données du serveur quand vous le désirez.

## Mode de fonctionnement

Tous les éléments que vous manipulez dans QUALIMS EQM sont disponibles dans le ProxyPark en mode consultation. ProxyPark vous permet d'ajouter de nouvelles opérations sur vos équipements.



Les opérations ajoutées dans le ProxyPark sont en attente de validation. Cette dernière ne peut se faire que dans la base centrale, après synchronisation (*le changement de statut s'opère une fois la validation de l'opération effectuée : double validation des actions réalisées*).

## Installation

L'installation du ProxyPark se réalise très simplement.

Il suffit de copier l'ensemble de vos programmes QUALIMS dans un répertoire local et d'y insérer une nouvelle DLL, fournie par nos soins.

Quelque soit l'environnement du serveur (*SQL Server, Oracle, ou Hyper File*) le ProxyPark synchronise ses données avec une base locale sous Hyper File.

Type	Code	Désignation du sous test	Spécification	Résultat
13	EPHM01	Etalonnage pH 1	>= 0.990, <= 1.010	1.000
13	EPHM02	Etalonnage pH 7	>= 6.990, <= 7.010	7.000
13	EPHM03	Etalonnage pH 14	>= 13.990, <= 14.010	14.000

*Statut non-confirmé*

*L'opérateur ne peut pas verrouiller l'opération à partir de ProxyPark, il pourra le faire dans EQM après la synchronisation.*

**Grâce au ProxyPark, partez en mission sur le terrain avec votre EQM dans la poche.**